



Carta de Serviços ao Usuário

Versão 1.0

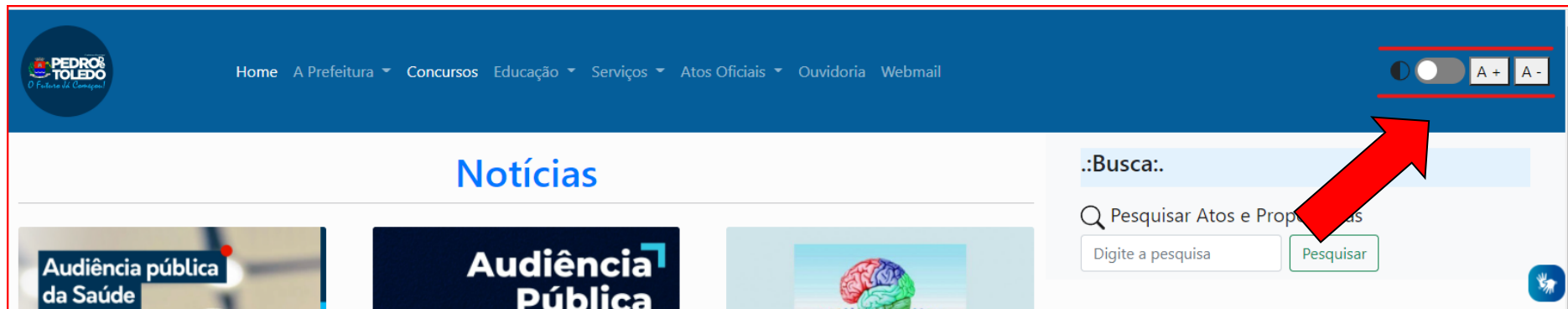
Pedro de Toledo 07/07/2021.



Prezado cidadão,

Auxilie seus amigos ou parentes com limitação visual: diga-lhes para usar o canto direito do seu navegador para acessar o menu de configurações e ampliar a visualização do site da Prefeitura Municipal de Pedro de Toledo por meio do zoom. Na página de internet da Prefeitura, você encontrará a Carta de Serviços e muitas outras informações sobre as atividades da Ouvidoria Geral Municipal!

Em quaisquer navegadores, basta utilizar-se da ferramenta para aumentar ou diminuir o Zoom.





Auxilie seus amigos ou parentes portadores de necessidade especial na Linguagem de Libras: diga-lhes para usar o canto direito do seu navegador para acessar o menu de configurações e ampliar a visualização do site da Prefeitura Municipal de Pedro de Toledo por meio do VLibras. Na página de internet da Prefeitura, você encontrará a Carta de Serviços e muitas outras informações sobre as atividades da Ouvidoria Geral Municipal!

Em quaisquer navegadores, basta utilizar-se da ferramenta para VLIBRAS.

The screenshot shows the website's header with navigation links: Home, A Prefeitura, Concursos, Educação, Serviços, Atos Oficiais, Ouvidoria, and Webmail. A search bar is located on the right side of the header. Below the header, the main content area is titled "Notícias" and features three news cards. The first card is for a "Audiência pública da Saúde" on 24/02 at 18h. The second card is for a "Audiência Pública Metas Fiscais" on 23/02/2022 at 18:00 HS. The third card is for the "1ª Conferência Municipal de Saúde Mental" on 15 de Março 2022 at the Câmara Municipal. On the right side of the page, there is a search bar labeled "Busca:" and a section titled "Acesso Rápido:" with two buttons: "Portal da Transparência" and "Nota Fiscal Eletrônica". A red arrow points to the accessibility icon in the top right corner of the page.



Ouvidoria Geral do Município de Pedro de Toledo

Prefeito Municipal

Eleazar Muniz Júnior

Diretor do Departamento Administrativo

Rodrigo Antunes Martinez

Controlador Interno do Município

Alexandra Maria Jacob

Diretor do Depto. Jurídico

Paulo Sérgio Dias Sant'Ana Jr

Diretor do Departamento Contábil

Mauro Celi de Freitas

Procurador Municipal

Jorge Xavier

Seção de Expediente, Protocolo e Arquivo

Milton Rodrigues de Mello



Sumário

Conteúdo

Apresentação.....	6
Conceitos	7
DOS DIREITOS BÁSICOS DOS USUÁRIOS.....	8
Ouvidoria Geral Municipal	9
Da Estrutura Administrativa da Ouvidoria Geral.....	10
Dos serviços.....	11
Principal Tela	18
Mensagem.....	19



Apresentação

A Carta de Serviços ao Usuário está prevista no art. 7º da Lei nº 13.460/2017, sendo um direito do cidadão:

“Art. 7º Os órgãos e entidades abrangidos por esta Lei divulgarão Carta de Serviços ao Usuário.

§ 1º A Carta de Serviços ao Usuário tem por objetivo informar o usuário sobre os serviços prestados pelo órgão ou entidade, as formas de acesso a esses serviços e seus compromissos e padrões de qualidade de atendimento ao público.”

Com a Carta de Serviços o usuário obtém informações dos diversos serviços oferecidos pelo órgão, requisitos, documentos, formas e informações necessárias para acesso, entre outras.

- a) Panorama da Ouvidoria Geral do Município;
- b) Canais gerais de atendimento ao usuário;
- c) Os serviços específicos prestados, usuário previsto para o serviço, requisito de atendimento, meio utilizado, compromisso de atendimento ao disponibilizar o serviço, local de acesso, horário de atendimento, prazo previsto para atendimento a partir do requerimento de serviço.

O Município de Pedro de Toledo está sediado na Avenida Coronel Raimundo Vasconcelos, 230 – Centro – Pedro de Toledo/SP – CEP:11790-000, telefone: (13) 3419-7000 e e-mail: administrativo@pedrodetoledo.sp.gov.br.

COMPROMISSO COM O ATENDIMENTO

- ✓ atender com respeito e cortesia o cidadão
- ✓ disponibilizar variados meios de receber as solicitações do cidadão
- ✓ atender as solicitações encaminhadas à OGM de maneira célere

PRIORIDADES DE ATENDIMENTO - Lei Federal nº 10.048/2000

- ✓ idosos
- ✓ gestantes
- ✓ lactantes
- ✓ pessoas com crianças de colo e
- ✓ portadores de necessidades especiais



Conceitos

Ao regulamentar o § 3º do artigo 37 da Constituição Federal, a Lei Federal nº 13.460/2017 estabeleceu normas básicas para participação, proteção e defesa dos direitos do usuário dos serviços públicos prestados pela Administração Pública.

I - **usuário** - pessoa física ou jurídica que se beneficia ou utiliza, efetiva ou potencialmente, de serviço público;

II - **serviço público** - atividade administrativa ou de prestação direta ou indireta de bens ou serviços à população, exercida por órgão ou entidade da administração pública;

III - **administração pública** - órgão ou entidade integrante da administração pública de qualquer dos Poderes da União, dos Estados, do Distrito Federal e dos Municípios, a Advocacia Pública e a Defensoria Pública;

IV - **agente público** - quem exerce cargo, emprego ou função pública, de natureza civil ou militar, ainda que transitoriamente ou sem remuneração; e

V - **manifestações** - reclamações, denúncias, sugestões, elogios e demais pronunciamentos de usuários que tenham como objeto a prestação de serviços públicos e a conduta de agentes públicos na prestação e fiscalização de tais serviços.



Dos direitos básicos dos usuários

A Lei 13.460/2017 dispõe sobre a participação, proteção e defesa dos direitos do usuário dos serviços públicos da Administração Pública, tem como objetivo tornar uma sociedade mais informada, constituída de cidadãos com condições de exigir e defender seus direitos. O artigo 6º da Lei nº 13.460/2017 define como direitos básicos dos usuários:

- I** - participação no acompanhamento da prestação e na avaliação dos serviços;
- II** - obtenção e utilização dos serviços com liberdade de escolha entre os meios oferecidos e sem discriminação;
- III** - acesso e obtenção de informações relativas à sua pessoa constantes de registros ou bancos de dados, observado o disposto no inciso X do caput do art. 5º da Constituição Federal e na Lei nº 12.527, de 18 de novembro de 2011;
- IV** - proteção de suas informações pessoais, nos termos da Lei nº 12.527, de 18 de novembro de 2011;
- V** - atuação integrada e sistêmica na expedição de atestados, certidões e documentos comprobatórios de regularidade; e
- VI** - obtenção de informações precisas e de fácil acesso nos locais de prestação do serviço, assim como sua disponibilização na internet, especialmente sobre:
 - a)** horário de funcionamento das unidades administrativas;
 - b)** serviços prestados pelo órgão ou entidade, sua localização exata e a indicação do setor responsável pelo atendimento ao público;
 - c)** acesso ao agente público ou ao órgão encarregado de receber manifestações;
 - d)** situação da tramitação dos processos administrativos em que figure como interessado; e
 - e)** valor das taxas e tarifas cobradas pela prestação dos serviços, contendo informações para a compreensão exata da extensão do serviço prestado.



Ouvidoria Geral Municipal

A Ouvidoria Geral Municipal de Pedro de Toledo foi criada pela Lei Complementar Municipal n.º 73 de 29 de junho de 2017, que é órgão auxiliar, independente, permanente e com autonomia administrativa e funcional que tem por objetivo apurar as reclamações relativas à prestação dos serviços públicos da administração pública municipal direta e indireta, bem como das entidades privadas de qualquer natureza que operem com recursos públicos, na prestação de serviços à população, conforme o inciso I do § 3º do artigo 37 da Constituição Federal.

Dentre suas finalidades estão:

- a)** receber e apurar denúncias, reclamações, críticas, comentários e sugestões sobre atos administrativos considerados ilegais comissivos e/ou omissivos, arbitrários, desonestos, indecorosos, ou que contrariem o interesse público, praticados por servidores públicos do município de Pedro de Toledo ou agentes públicos;
- b)** diligenciar junto às unidades da Administração competentes para a prestação por estes, de informações e esclarecimentos sobre atos praticados ou de sua responsabilidade, objeto de reclamações ou pedidos de informação;
- c)** manter sigilo, quando solicitado, sobre as reclamações ou denúncias, bem como sobre sua fonte, providenciando, junto aos órgãos competentes, proteção aos denunciantes;
- d)** informar ao interessado as providências adotadas em razão de seu pedido, excepcionados os casos em que a lei assegurar o dever de sigilo;
- e)** recomendar aos órgãos da Administração a adoção de mecanismos que dificultem e impeçam a violação do patrimônio público e outras irregularidades comprovadas;
- f)** realizar cursos, seminários, encontros, debates e pesquisas versando sobre assuntos de interesse da Administração Municipal no que tange ao controle da coisa pública;
- g)** coordenar ações integradas com os diversos órgãos da municipalidade, a fim de encaminhar, de forma inter-setorial, as reclamações dos munícipes que envolvam mais de um órgão da administração direta e indireta;
- h)** comunicar ao órgão da administração direta competente para a apuração de todo e qualquer ato lesivo ao patrimônio público de que venha a ter ciência em razão do exercício de suas funções, mantendo atualizado arquivo de documentação relativo aos pedidos de informação, reclamações, denúncias e representações recebidas

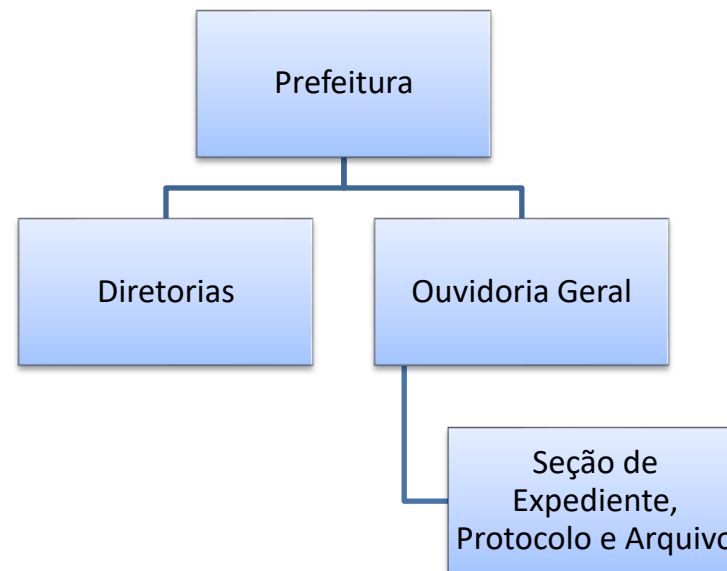
A Ouvidoria tem sede física de funcionamento no Município de Pedro de Toledo está sediada na Avenida Coronel Raimundo Vasconcelos, 230 – Centro – Pedro de Toledo/SP – CEP: 11790-000 - Telefone: (13) 3419-7000 - e-mail: ouvidoria@pedrodetoledo.sp.gov.br



Da Estrutura Administrativa da Ouvidoria Geral

Com base na Lei Complementar Municipal 73/2017 a Estrutura Administrativa está estabelecida como a seguir, tendo status de Diretoria no Organograma hierárquico a **Ouvidoria Geral** Municipal.

OUVIDORIA GERAL	
GABINETE DO OUVIDOR	
1	Ouvidor Geral
SEÇÃO DE EXPEDIENTE, PROTOCOLO E ARQUIVO	
1	Chefe de Seção de Expediente e Protocolo
1	Encarregado de Expediente e Protocolo
2	Escriturário





Dos serviços

Serviços disponíveis	Usuário	Requisito de atendimento	Meio utilizado	Compromisso de atendimento	Local de acesso	Horário de atendimento	Prazo
Acessos aos autos de processos administrativos	Partes e advogados	Apresentação de documento de identificação. Se advogado, apresentar carteira da ordem dos advogados	Presencial	Atendimentos presenciais preferenciais a idosos, gestantes, lactantes, pessoas com crianças de colo e portadores de necessidades especiais	Av. Cel. Raimundo Vasconcelos, 230 - Centro - Pedro de Toledo - SP - CEP: 11790-000	das 8 às 12 horas e das 13 às 17 horas	*Atendimento imediato * Pedidos de vista: até 5 dias úteis do pedido presencial. O setor de Protocolo entra em contato com o advogado/parte informando sobre o deferimento do pedido de vista.
Cópia de autos de processos	Partes e advogados	Apresentação de documento de identificação. Se advogado, apresentar carteira da ordem dos advogados. *O usuário poderá obter cópia dos autos com scanner, fotografia, pen drive ou CD. Caso deseje a obtenção de cópia extraída pelo protocolo, deverá pagar o preço público correspondente ao serviço. Quando se tratar de processo sigiloso, por força legal, a cópia dependerá de deferimento.	Presencial	Atendimentos presenciais preferenciais a idosos, gestantes, lactantes, pessoas com crianças de colo e portadores de necessidades especiais	Av. Cel. Raimundo Vasconcelos, 230 - Centro - Pedro de Toledo - SP - CEP: 11790-000	das 8 às 12 horas e das 13 às 17 horas	*Atendimento imediato * Pedidos de cópia: até 5 dias úteis do pedido presencial. O setor de Protocolo entra em contato com o advogado/parte informando sobre o deferimento do pedido de vista.
Peticionamento	Advogados	Apresentação de petição assinada pelo advogado	Presencial	Atendimentos presenciais preferenciais a idosos, gestantes, lactantes, pessoas com crianças de colo e portadores de	Av. Cel. Raimundo Vasconcelos, 230 - Centro - Pedro de Toledo - SP - CEP: 11790-000	das 8 às 12 horas e das 13 às 17 horas	*Atendimento imediato



				necessidades especiais			
Ouvidoria receber denúncias, reclamações, críticas, comentários e sugestões.	Cidadãos e servidores	Acesso à internet/ Presencial: Apresentação de documento de identificação.	Internet/ Presencial	Acesso a informações para o Cidadão / Atendimentos presenciais preferenciais a idosos, gestantes, lactantes, pessoas com crianças de colo e portadores de necessidades especiais	https://www.pedrotoledo.sp.gov.br/ouvidoria Presencial: Av. Cel. Raimundo Vasconcelos, 230 - Centro - Pedro de Toledo - SP - CEP: 11790-000	24 horas (internet) / das 8 às 12 horas e das 13 às 17 horas (presencial)	Consulta imediata/ Pedidos com prazo de 30 dias, prorrogáveis por igual período.
e-SIC - Serviço de Informação ao Cidadão	Cidadãos e servidores	Acesso à internet	Internet	Acesso a informações para o Cidadão	http://pmpedrotoledo.geosiap.net.br/pmpedrotoledo/websis/portal_transparencia/financeiro/contas_publicas/index.php?consulta=sic	24 horas	Consulta imediata *Pedidos não recorrentes 10 dias, prorrogáveis por igual período.
SIC - Serviço de Informação ao Cidadão	Cidadãos e servidores	Apresentação de documento de identificação	Presencial	Atendimentos presenciais preferenciais a idosos, gestantes, lactantes, pessoas com crianças de colo e portadores de necessidades especiais	Av. Cel. Raimundo Vasconcelos, 230 - Centro - Pedro de Toledo - SP - CEP: 11790-001	das 8 às 12 horas e das 13 às 17 horas	Consulta imediata *Pedidos não recorrentes 10 dias, prorrogáveis por igual período.
Informações sobre Transferências e Convênios recebidos da União e do Estado	Cidadãos e servidores	Acesso à internet	Internet	Acesso a informações Transferências	http://pmpedrotoledo.geosiap.net.br/portal-transparencia/execucao/receita/transferencias_ue	24 horas	Consulta imediata
Informações sobre Duodécimos Repassados e Devolvidos no Exercício para Câmara Municipal	Cidadãos e servidores	Acesso à internet	Internet	Acesso a informações Duodécimos	http://pmpedrotoledo.geosiap.net.br/portal-transparencia/execucao/receita/repasses-duodecimos	24 horas	Consulta imediata



Informações sobre Detalhamento das Despesas	Cidadãos e servidores	Acesso à internet	Internet	Acesso a informações Despesas Detalhadas	http://pmpedrotoledo.geosiap.net.br/portal-transparencia/execucao/detalhamento-despesas	24 horas	Consulta imediata
Informações sobre Adiantamentos	Cidadãos e servidores	Acesso à internet	Internet	Acesso a informações Adiantamento	http://pmpedrotoledo.geosiap.net.br/portal-transparencia/execucao/adiantamentos	24 horas	Consulta imediata
Informações sobre Receita e Despesa com COVID-19	Cidadãos e servidores	Acesso à internet	Internet	Acesso a informações de Receitas e Despesas COVID-19	http://pmpedrotoledo.geosiap.net.br/portal-transparencia/covid-19/painel	24 horas	Consulta imediata
Licitações	Cidadãos e servidores	Acesso à internet	Internet	Acesso a informações Licitações	https://pedrotoledo.sp.gov.br/docs/licitacao	24 horas	Consulta imediata
Licitações, Dispensas, inexigibilidades e Chamadas Públicas	Cidadãos e servidores	Acesso à internet	Internet	Acesso a informações Licitações	http://pmpedrotoledo.geosiap.net.br/portal-transparencia/licitacoes/licitacoes	24 horas	Consulta imediata
Contratos e Ajustes	Cidadãos e servidores	Acesso à internet	Internet	Acesso a informações Contratos e Ajustes	http://pmpedrotoledo.geosiap.net.br/portal-transparencia/licitacoes/contratos	24 horas	Consulta imediata
Atas de Registros de Preços	Cidadãos e servidores	Acesso à internet	Internet	Acesso a informações de Atas	http://pmpedrotoledo.geosiap.net.br/portal-transparencia/licitacoes/atas	24 horas	Consulta imediata
Quadro de Servidores Ativos	Cidadãos e servidores	Acesso à internet	Internet	Acesso a informações de Servidores Ativos	http://pmpedrotoledo.geosiap.net.br/portal-transparencia/rh/servidores/ativos	24 horas	Consulta imediata
Remuneração do Funcionalismo	Cidadãos e servidores	Acesso à internet	Internet	Acesso a informações Remuneração	http://pmpedrotoledo.geosiap.net.br/pmpedrotoledo/websis/portal_transparencia/financ	24 horas	Consulta imediata



					eiro/contas_publicas/index.php?consulta=../lei_acesso/lai_remuneracoes		
Patrimônio Municipal	Cidadãos e servidores	Acesso à internet	Internet	Acesso a informações do Patrimônio	http://pmpedrotoledo.geosiap.net.br/portal-transparencia/materiais/patrimonios	24 horas	Consulta imediata
Legislação e Atos	Cidadãos e servidores	Acesso à internet	Internet	Acesso a informações a Legislação e Atos	https://www.pedrodetoledo.sp.gov.br/busca-atos	24 horas	Consulta imediata
Protocolo, registro e consulta.	Cidadãos e servidores	Apresentação de documento de identificação	Presencial	Atendimentos presenciais preferenciais a idosos, gestantes, lactantes, pessoas com crianças de colo e portadores de necessidades especiais	Av. Cel. Raimundo Vasconcelos, 230 - Centro - Pedro de Toledo - SP - CEP: 11790-001	das 8 às 12 horas e das 13 às 17 horas	Consulta imediata/ Pedidos com prazo de 30 dias, prorrogáveis por igual período.
Consulta de Protocolo	Cidadãos e servidores	Acesso à internet	Internet	Acesso a informações de Protocolo	http://pmpedrotoledo.geosiap.net.br/pmpedrotoledo/websis/siapegov/administrativo/gpro/protocolo_consulta.php	24 horas	Consulta imediata
Consulta de Publicações	Cidadãos e servidores	Acesso à internet	Internet	Acesso a informações de Publicações	http://pmpedrotoledo.geosiap.net.br/portal-transparencia/publicacoes	24 horas	Consulta imediata
Consulta de Notícias	Cidadãos e servidores	Acesso à internet	Internet	Acesso a informações de Notícias	https://pedrodetoledo.sp.gov.br/	24 horas	Consulta imediata
Contatos de Departamentos	Cidadãos e servidores	Acesso à internet	Internet	Acesso a informações de Contatos de Departamentos	https://pedrodetoledo.sp.gov.br/posts/departamentos	24 horas	Consulta imediata



Nota fiscal Eletrônica	Cidadãos, Empresários e servidores	Acesso à internet	Internet	Cadastro, emissão, autenticação e regularização de Notas Fiscais	http://pmpedrotoledo.geosiap.net.br/pmpedrotoledo/issonline/isslogin.php	24 horas	Consulta imediata
Holerites	Servidores	Acesso à internet	Internet	Acesso ao Holerite e informações relacionadas	http://pmpedrotoledo.geosiap.net.br/pmpedrotoledo/websis/siapegov/recursos_humanos/grh/grh_rh_online.php	24 horas	Consulta imediata
WebMail institucional	Servidores	Acesso à internet	Internet	Acesso às contas de e-mail institucionais	https://email.uolhost.com.br/pedrodetoledo.sp.gov.br/	24 horas	Consulta imediata
Concursos	Cidadãos e servidores	Acesso à internet	Internet	Acesso a Informações sobre Concursos	https://pedrodetoledo.sp.gov.br/concursos	24 horas	Consulta imediata
Processos Seletivos	Cidadãos e servidores	Acesso à internet	Internet	Acesso a Informações sobre Processos Seletivos	https://pedrodetoledo.sp.gov.br/concursos	24 horas	Consulta imediata
Atribuições de Aulas	Cidadãos e servidores	Acesso à internet	Internet	Acesso a Informações sobre Processos Seletivos	https://pedrodetoledo.sp.gov.br/docs/educacao	24 horas	Consulta imediata
Serviço de Emissão de Certidão de Valor Venal de Imóvel	Cidadãos e servidores	Acesso à internet	Internet	Serviço de Emissão de Certidão	http://pmpedrotoledo.geosiap.net.br/pmpedrotoledo/websis/siapegov/arrecadacao/baw/certidaoValorVenal.php	24 horas	Consulta imediata
Serviço de Autenticação de Certidão	Cidadãos e servidores	Acesso à internet	Internet	Serviço de Autenticação de Certidão	http://pmpedrotoledo.geosiap.net.br/pmpedrotoledo/websis/siapegov/arrecadacao/baw/veracidade_certidao.php	24 horas	Consulta imediata



Serviço de Acompanhamento de Pagamento de IPTU	Cidadãos e servidores	Acesso à internet	Internet	Serviços de Consulta de IPTU	http://pmpedrotoledo.geosiap.net.br/pmpedrotoledo/websis/siapegov/arrecadacao/iptu/iptu_consulta_pagamentos.php	24 horas	Consulta imediata
Serviço de Emissão de Certidões de Débitos Imobiliários, Mobiliários e outros	Cidadãos e servidores	Acesso à internet	Internet	Serviço de Emissão de Certidão	http://pmpedrotoledo.geosiap.net.br/pmpedrotoledo/websis/siapegov/arrecadacao/baw/certidao.php?no_cpf=1	24 horas	Consulta imediata
Serviço de Emissão 2ª Via Tributos , taxas	Cidadãos e servidores	Acesso à internet	Internet	Emissão de 2ª via de Carnês	http://pmpedrotoledo.geosiap.net.br/pmpedrotoledo/websis/siapegov/arrecadacao/2via/index.php	24 horas	Consulta imediata
Serviço de Emissão 2ª Via ITBI	Cidadãos e servidores	Acesso à internet	Internet	Emissão de 2ª via de Carnês	http://pmpedrotoledo.geosiap.net.br/pmpedrotoledo/websis/siapegov/arrecadacao/itbi/itbi_login.php	24 horas	Consulta imediata
Consulta de Pagamentos de Dívida Ativa	Cidadãos e servidores	Acesso à internet	Internet	Serviço de Acompanhamento de Pagamentos	http://pmpedrotoledo.geosiap.net.br/pmpedrotoledo/websis/siapegov/arrecadacao/geda/geda_consulta_pagamentos.php	24 horas	Consulta imediata



Serviço de Emissão de Certidões e Registro de Requerimentos diversos	Cidadãos e servidores	Apresentação de documento de identificação. Se advogado, apresentar carteira da ordem dos advogados e documentos pertinentes ao requerimento que poderão ser solicitados no ato do registro do requerimento.	Presencial	Atendimentos presenciais preferenciais a idosos, gestantes, lactantes, pessoas com crianças de colo e portadores de necessidades especiais	Av. Cel. Raimundo Vasconcelos, 230 - Centro - Pedro de Toledo - SP - CEP: 11790-000	das 8 às 12 horas e das 13 às 17 horas	Atendimento imediato do recebimento requerimento, sendo que, o setor de Protocolo entra em contato com o advogado/parte informando sobre o andamento do pedido ou requerimento, prazos variados para serviços em média 30 dias, podendo ser prorrogado o prazo por igual período.
--	-----------------------	--	------------	--	---	--	---



Principal Tela: Aqui apresentamos o site com seus **botões de acesso rápido** para melhor navegação
<https://www.pedrodetoledo.sp.gov.br>

Notícias

Audiência pública da Saúde
Data: 24/02
Hora: 18h
Mais Informações

Audiência Pública Metas Fiscais
3º QUADRIMESTRE DE 2021.
DATA: 23/02/2022.
HORÁRIO: 18:00 HS.
Mais Informações

1ª CONFERÊNCIA MUNICIPAL DE SAÚDE MENTAL
15 de Março 2022
Local: Câmara Municipal
Mais Informações

Audiência Pública da Educação
Implantação do Programa Escola Cívica Militar - PECIM

Portal da Transparência

Nota Fiscal Eletrônica

Licitações

Acesso à Informação

Webmail

Concursos e Processos Seletivos



Mensagem

Caro usuário,

A Ouvidoria Geral do Município, no intuito de aprimorar este documento, solicita que eventuais dúvidas, sugestões e críticas quanto à presente versão da Carta de Serviços sejam encaminhadas ao seguinte e-mail: [**ouvidoria@pedrodetoledo.sp.gov.br**](mailto:ouvidoria@pedrodetoledo.sp.gov.br)

O Município de Pedro de Toledo tem se adaptado às novas tecnologias, com objetivo de ofertar transparência em tempo real, serviços de qualidade no menor tempo de reposta possível desburocratizando o serviço público e ofertando a partir de vários serviços no formato de auto-atendimento via site oficial, tais como: serviços específicos e uma gama ampla de acesso a informação, temos alguns serviços exclusivamente **Presenciais (P)**, outros exclusivamente **On-line (On)** e alguns mistos(**P e On**).

Sinta-se à vontade para enviar sua manifestação, afinal, ela é muito importante para nós!

Prefeitura Municipal de Pedro de Toledo/SP

Pedro de Toledo, 07/07/2021.

Rodrigo Antunes Martinez – Diretor do Departamento Administrativo